



GCRIEBER

## GC RIEBER EIENDOM AS

GC Rieber Eiendom er en ledende aktør innen utvikling og drift av næringsseiendommer i Bergen.



GC RIEBER EIENDOM



## Verft i full drift – anno 1960



## Slik var det da vi overtok



24.10.2012

3

GC RIEBER EIENDOM



## Utarbeidelse av reguleringsplan

---

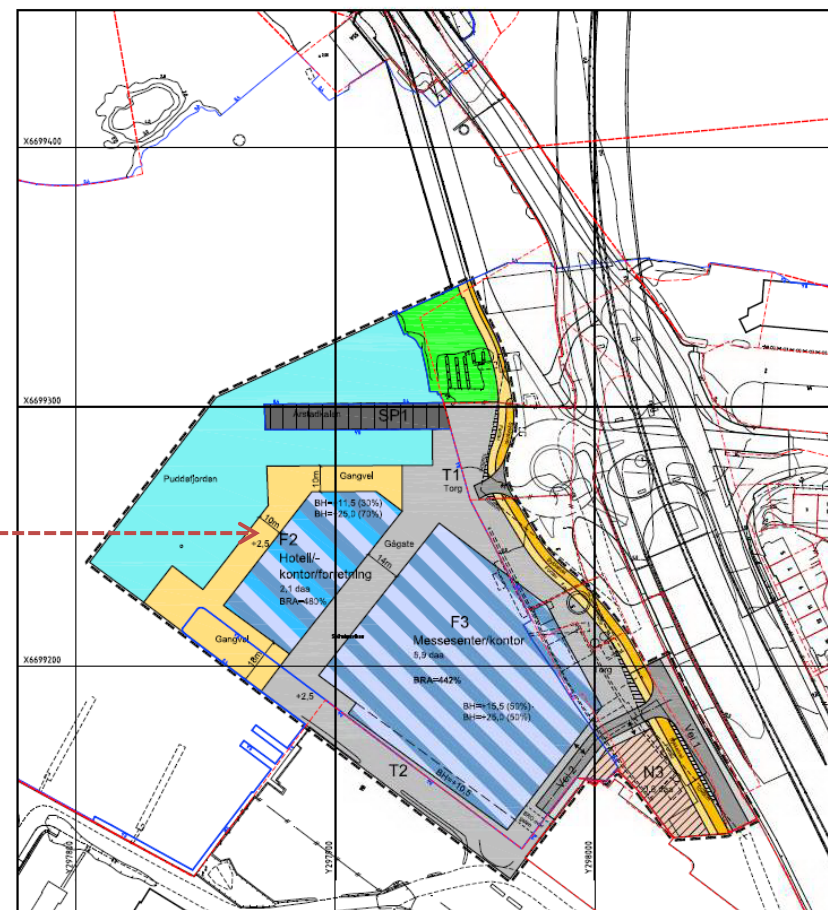
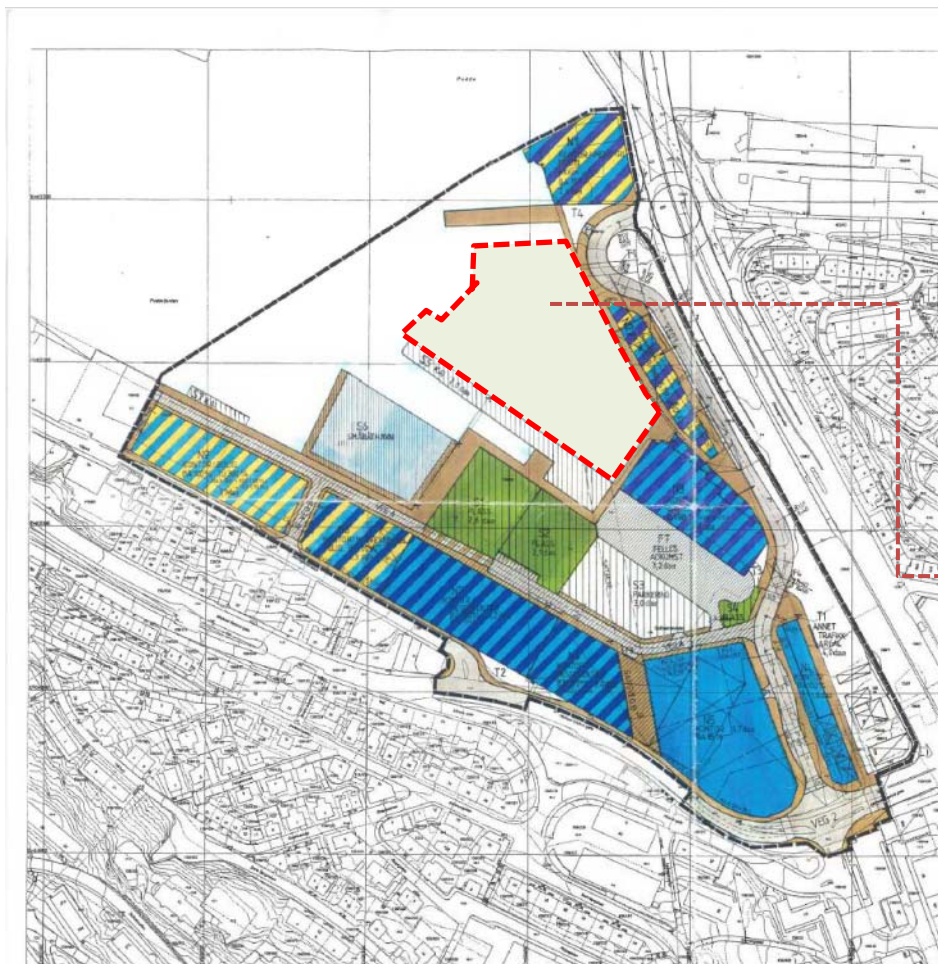
- 2 personer fra planavdeling Bergen Kommune
- 1 person fra næringsavdeling Bergen Kommune
- 1 person fra Hordaland vegkontor
- 1 person fra byggherre/eier
- Sekretær utarbeiding av materiell - konsulentfirma

## Viktige parametere

---

- Tilretteleggelse for næringsliv
- Kommunikasjon: gangvei, sykkelvei, buss, bil, bybane
- Bringe historien videre (BMV, tidl. Bergens største arbeidsplass)
- Ta vare på historiske elementer som kan brukes
- Hotelldrift

# Reguleringsplan



# Kommunikasjon

Sentrum



Til sentrum 5 min



Bystasjonen 10 min, sentrum 15 min



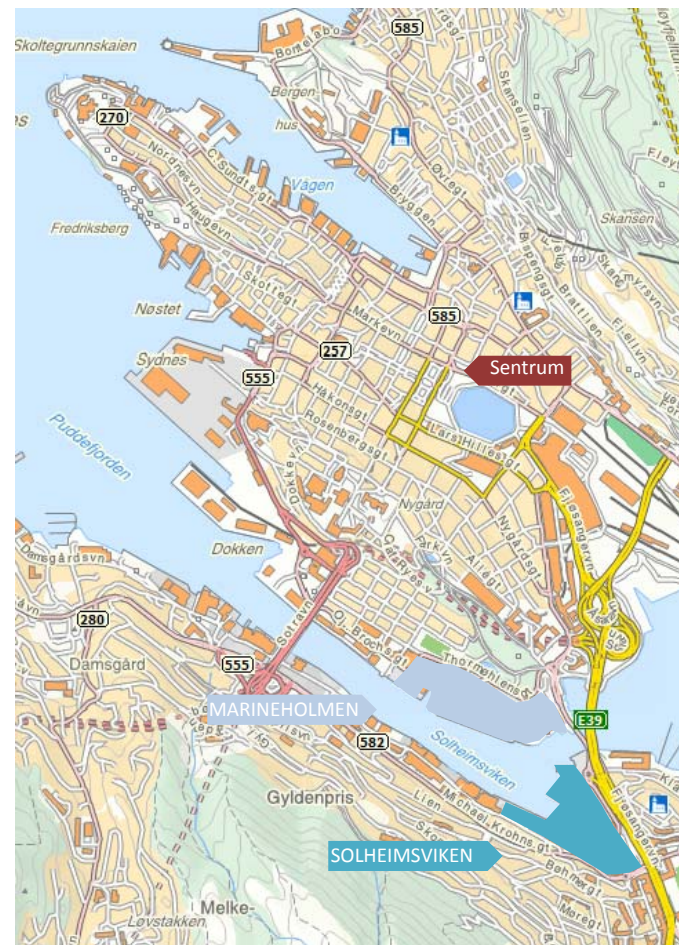
Bybanen 8 min til sentrum 15 min til Nesttun



Flesland 16 min med taxi (14 km)

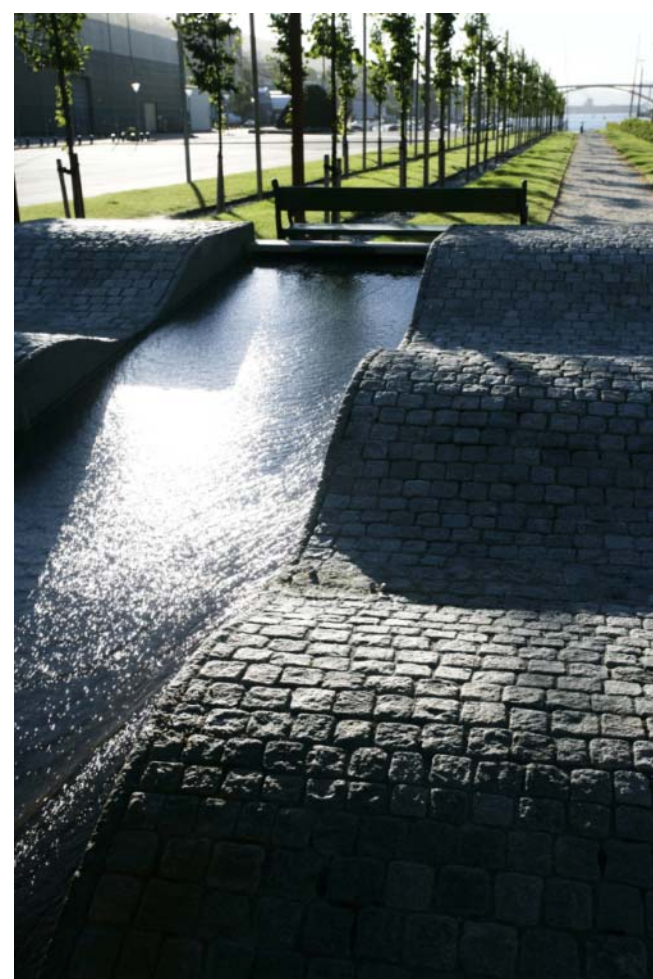


Nesttun 10 min (8km) - 5 min til byen (3,1 km )





# Ta vare på hovedlinjene





# Ta vare på og legge til rette for nye og gamle gangtraseer



# Tilrettelegging



GC RIEBER EIENDOM

Om eiendommen  
Oversikt ebiler  
Logg inn  
Parkering og lading

September 2012						
M	T	O	T	F	L	S
27	28	29	30	31	1	2
3	4	5	6	7	8	9
10	11	12	13	14	15	16
17	18	19	20	21	22	23
24	25	26	27	28	29	30

Legend: Ledig, Noe ledig, Opptatt

07. September 2012		
Tid	Volt	Watt
07:00		
08:00		
09:00		
10:00		
11:00		
12:00		
13:00		
14:00		
15:00		
16:00		

NETTBASERT BOOKINGSYSTEM

/ GC RIEBER EIENDOM AS / Solheimsgaten 15 / Postbox 990 Sentrum / 5808 BERGEN / NORWAY  
Phone: + 47 55 60 67 00 / Fax: +47 55 60 67 01 / E-mail: eiendom@gcrieber.no



24-timers trygg sykkelparkering - adgang via nøkkelkort



Garderobe med eget låsbart skap



Dusjfasiliteter



Tilgang til luftpåfylling og sykkelrengjøring



Gratis lånesykkel på dagtid - gjør dine ærend





# Ta vare på historien



# Utnytting av eksisterende bygg

---

Administrasjonsbygget



Utrustningsbygget





# Nye bygg



Skipsbyggerhallen



# Nye bygg



Motorhallen





# Nye bygg



Beddingen



## DNB samler seg i Solheimsviken

---

- Antall personer: 1800
- Areal: 44.000 m<sup>2</sup>
- Pris: over 1 milliard NOK

### Tall fra entreprenør:

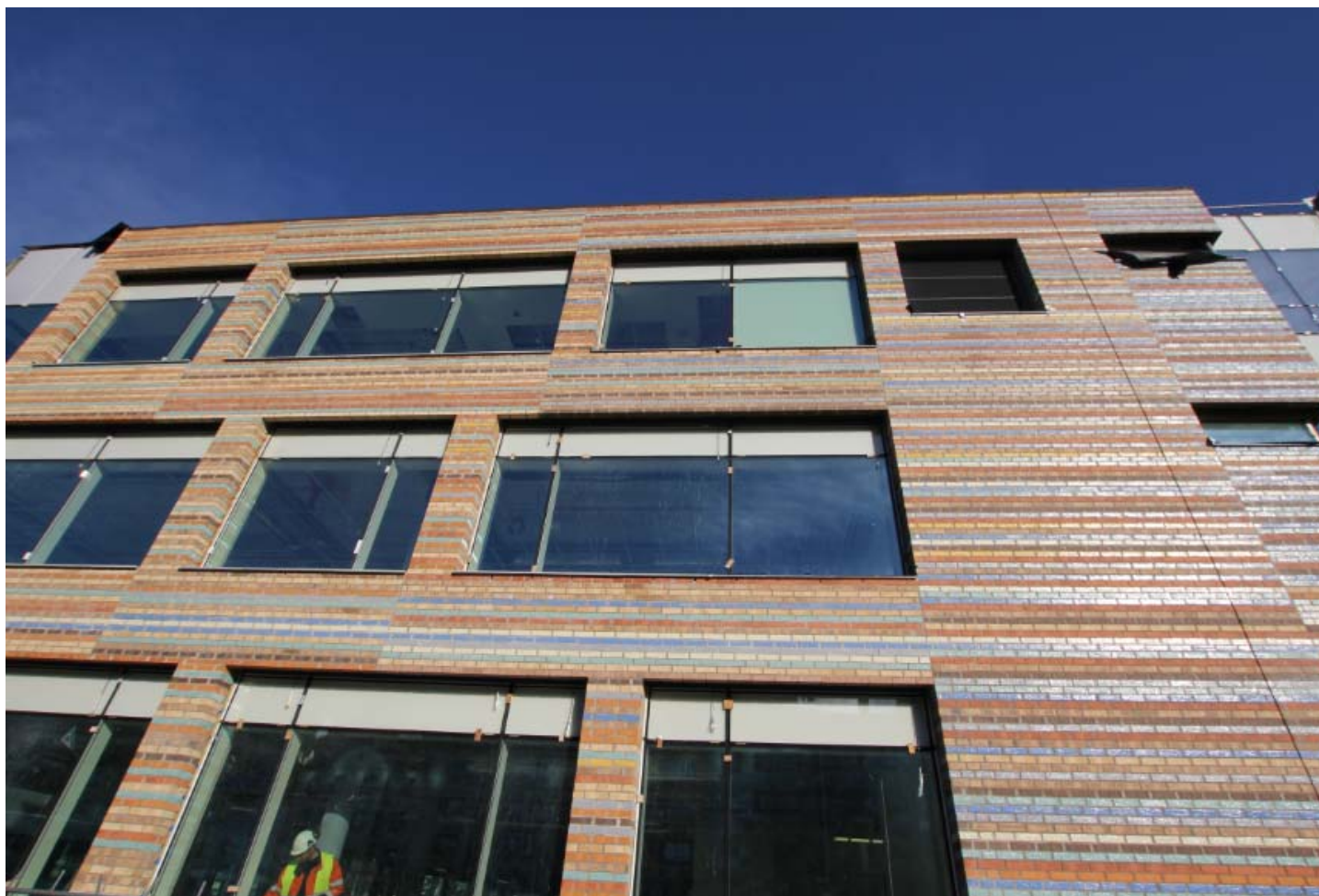
- 36.000 stikk-kontakter
- 8.000 datauttak
- 7.800 lysarmaturer
- 75.000 himlingsplater
- 266.000 meter elektriske kabler
- 77.000 meter med rørledninger





GCRIEBER

## DNB – sett fra Michael Krohns Gate







GCRIEBER

## DNB Solheimsviken





# Marina



- 70 båtplasser totalt
- 25 fastboende





GCRIEBER

## PROSJEKT : ARENUM

---

Hotell, messe og konferansesenter. Inntil 30 000 m<sup>2</sup>





# SOLHEIMSVIKEN











GCRIEBER

## GC RIEBER EIENDOM DRIFT – DITT VERTSKAP

---

# ”Det fikser vi” 24 timers vakttelefon

/ HVA TILBYR VI?



/ FLYTTEOPPDRAK / SMÅREPERASJONER / BELYSNING / RYDDING OG BORTKJØRING / OPPHENG AV BILDER OG HYLLER / AVFALLSHÅNDTERING / BRANNVERN / MALING OG FLIKK / LÅS OG BESLAG



GCRIEBER

TRYGT I HUS



GC RIEBER EIENDOM