

Hvis folkehelse er alt, kanskje det ikke er noe? Om møtet mellom helse og plan.



Noen utfordringer

- Økende grad «wicked problems», sammensatte komplekse problemfelt. Helsetilstand og folkehelse er ett av disse.
- «Alle» tema skal inn i PBL – voldsomt trøkk på overordna, helhetlig planlegging hvor en mengde kunnskapsområder og profesjoner må være til stede.
- Utfordrer planleggere, planleggingskompetansen og planleggingen.
- Folkehelse- helsefagarbeidere kan ikke planlegging (PBL), vet ikke hvilken arena de skal være på når, hvilken kunnskap de kan/bør/ må komme med.
- Erfarer at planlegging er et teknisk/naturvitenskapelig domene – med lite forståelse og kunnskap om helseutfordringer og folkehelse.
- «Helse i alt vi gjør», kan bli folkehelsas svøpe, uten god samhandling med planleggerne og i planleggingen.

Folkehelse = befolkningens helsetilstand og hvordan helsen fordeler seg

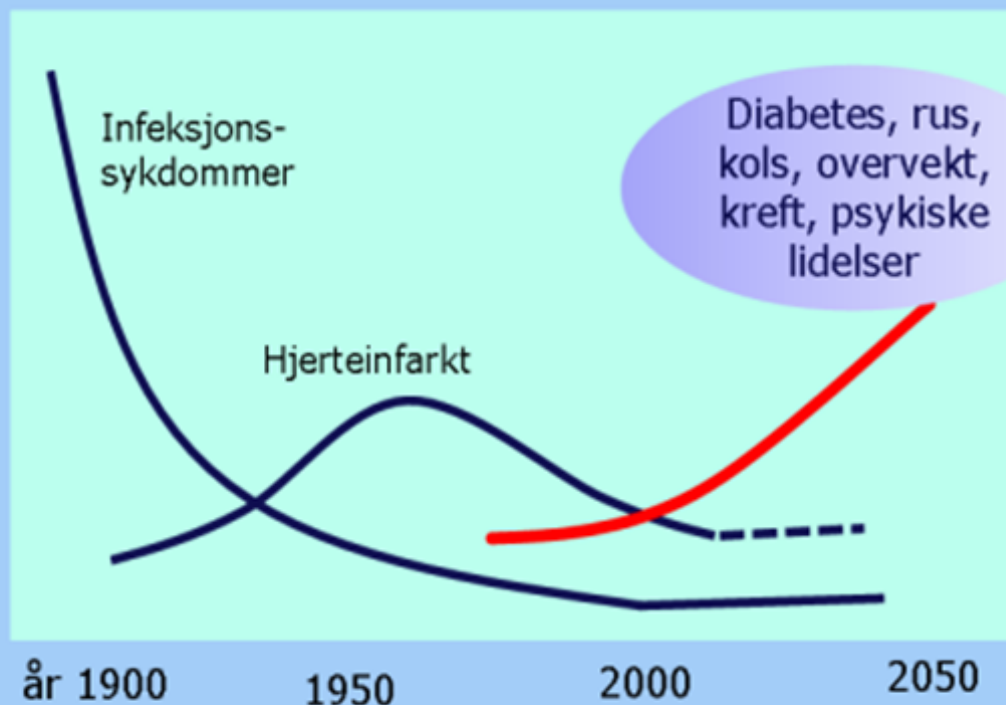
i en befolkning

b) *folkehelsearbeid*: samfunnets innsats for å påvirke faktorer som direkte eller indirekte fremmer befolkningens helse og trivsel, forebygger psykisk og somatisk sykdom, skade eller lidelse, eller som beskytter mot helsetrusler, samt arbeid for en jevnere fordeling av faktorer som direkte eller indirekte påvirker helsen.

- Ivareta hensyn til befolkningens helse i all politikk «Helse i alt vi gjør»
- Bidra til at helsehensyn skal få en større plass i utvikling av steder, nærmiljø og lokalsamfunn



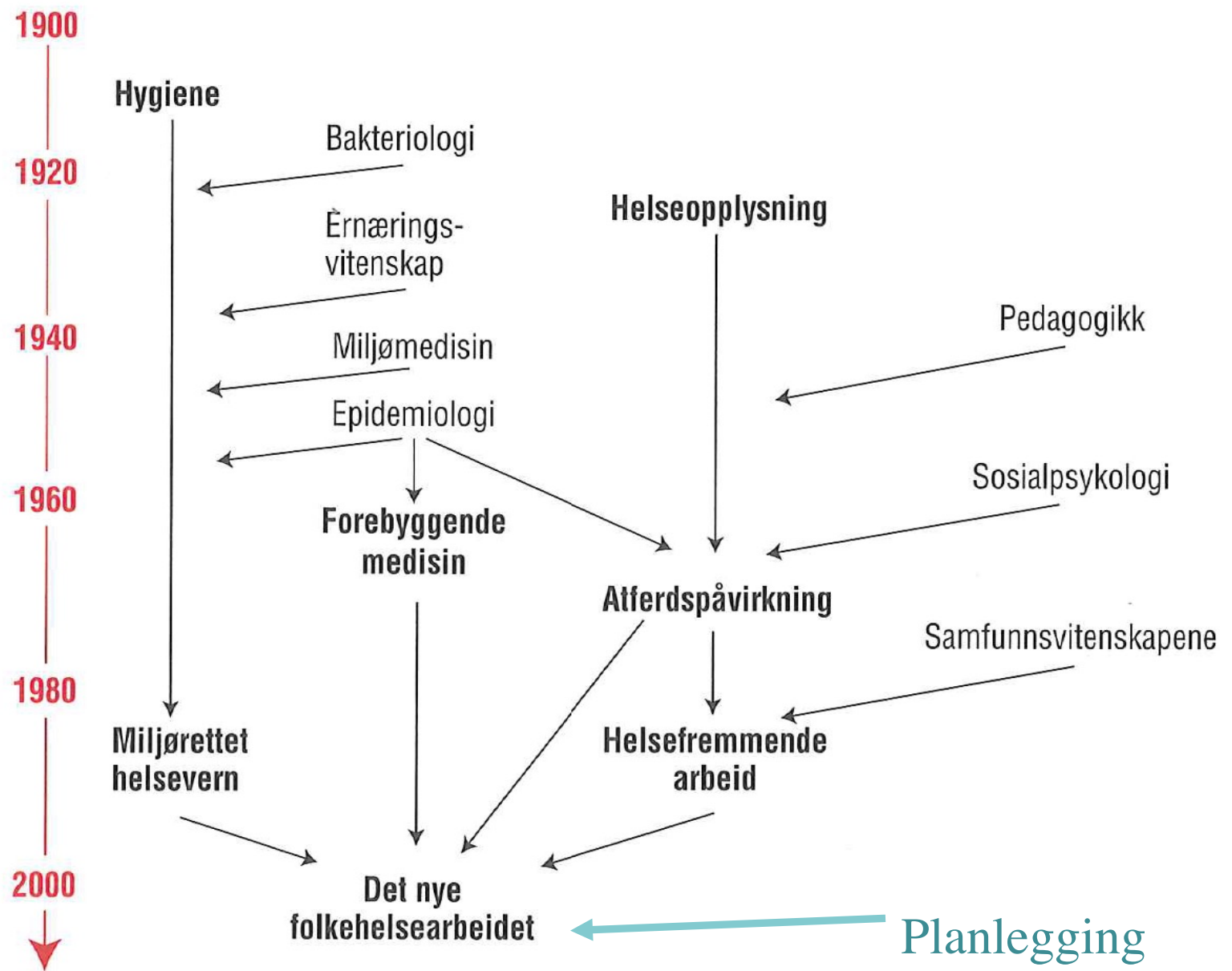
Sykdomsbildet endrer seg



Sosial ulikhet

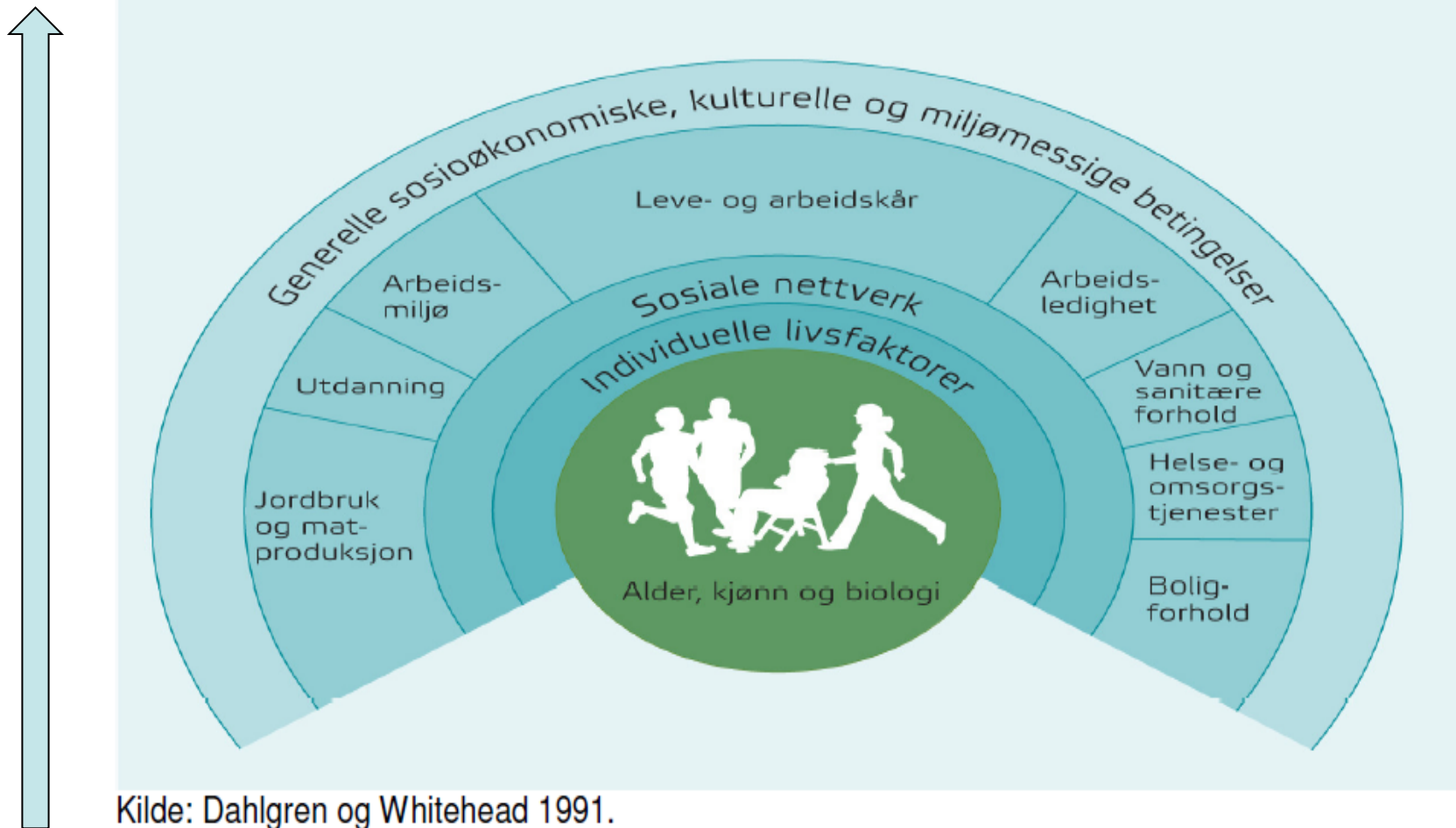
- Den sosiale skjevheten i helse er økende





Figur 1.1 Utviklingen av forebyggende helsearbeid gjennom det 20. århundret.

Flytte fokus ”bakover” i kjeden = samfunnsplanlegging



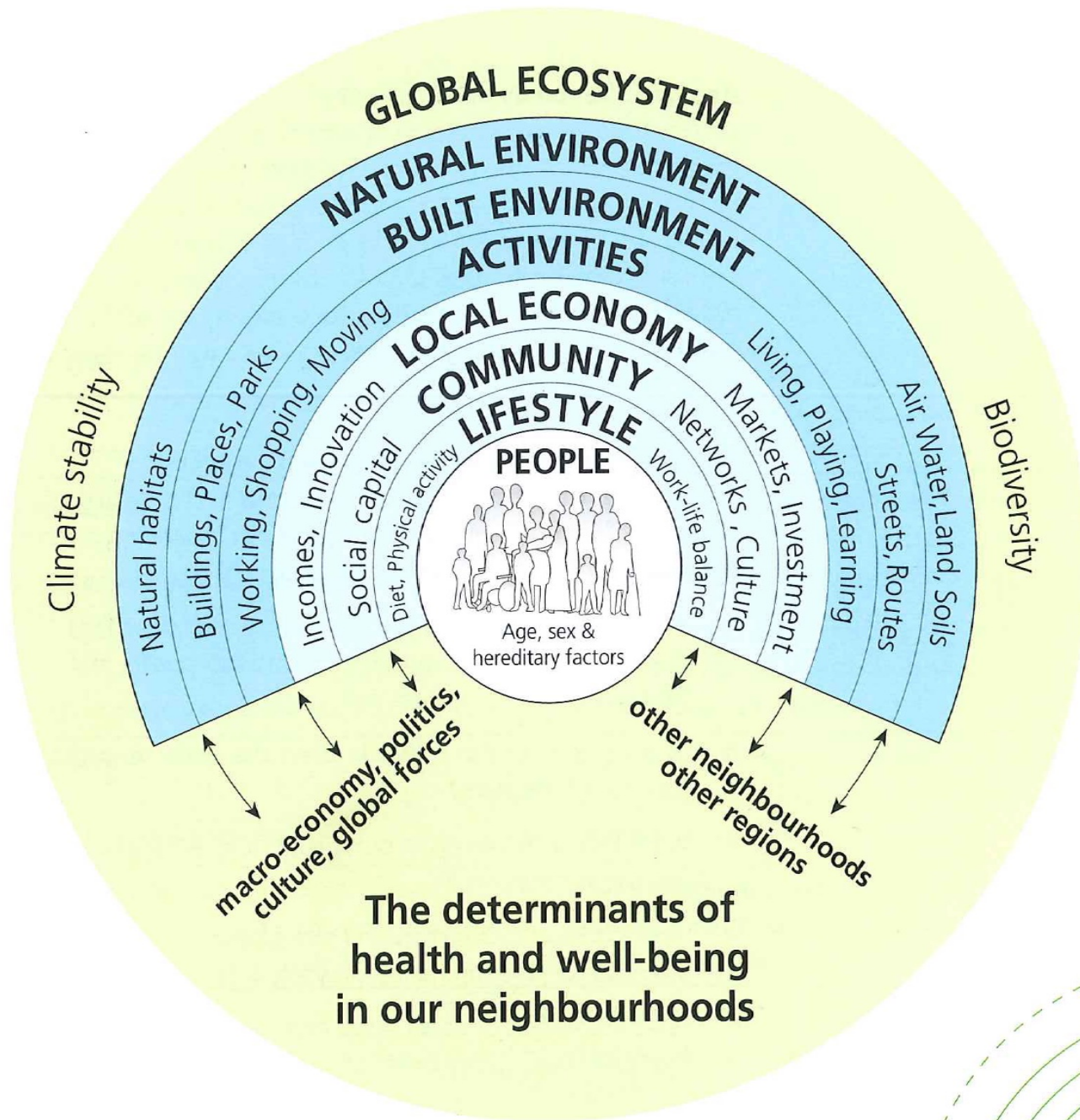
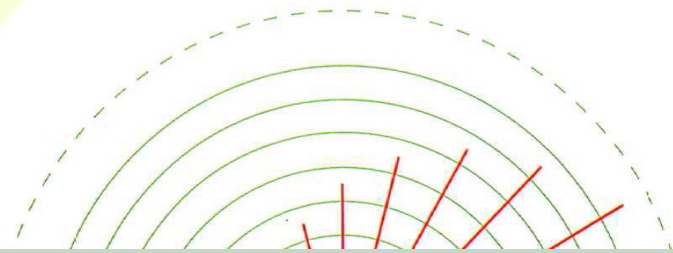


Figure 1.14
The Settlement Health Map

SOURCE: Barton and Grant 2007



Planlegging – en ARENA for samhandling og samordning – innenfor et territorium

• Samfunnsplanlegging

g

- Planlegging utført i offentlig regi
- Bygger på et tverrsektorielt kunnskapsgrunnlag
- Målsetting å utvikle et geografisk avgrensa samfunn i en bestemt retning
- Eller over i en bestemt tilstand

• Det overordna og informerte blikket for sammenhenger, samspill og synergier

- Fokuserer på de kritiske faktorene for et samfunns framtidige utvikling og
- Finne innsatser og tiltak for å møte en slik utfordring

• Eks kommuneplanlegging



Høgskolen
i Lillehammer

Lillehammer University College • hil.no

PBL

§ 1-1. Lovens formål

Loven skal fremme **bærekraftig utvikling** til beste for den enkelte, samfunnet og framtidige generasjoner.

Planlegging etter loven skal bidra til å **samordne** statlige, regionale og kommunale oppgaver og gi grunnlag for vedtak om bruk og vern av ressurser

Planlegging og vedtak skal sikre **åpenhet, forutsigbarhet og medvirkning** for alle berørte interesser og myndigheter. Det skal legges vekt på langsiktige løsninger, og **konsekvenser for miljø og samfunn** skal beskrives.

Prinsippet om **universell utforming** skal ivaretas i planleggingen og kravene til det enkelte byggetiltak. Det samme gjelder hensynet til **barn og unges** oppvekstsvilkår og **estetisk utforming**

Folkehelselov

§ 1. Formål

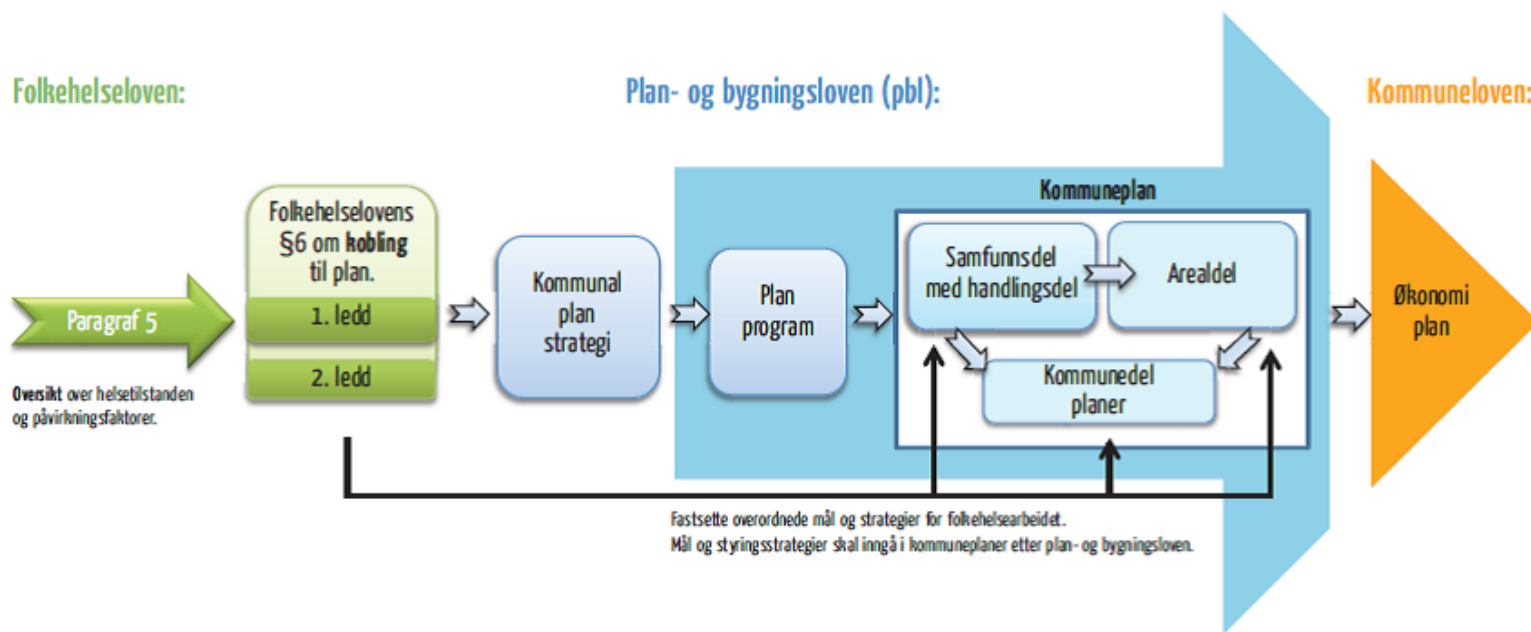
Formålet med denne loven er å bidra til en samfunnsutvikling som fremmer **folkehelse, herunder utjevner sosiale helseforskjeller.**

Folkehelsearbeidet skal fremme befolkningens helse, trivsel, gode sosiale og miljømessige forhold og bidra til å **forebygge** psykisk og somatisk sykdom, skade eller lidelse.

Loven skal sikre **at kommuner, fylkeskommuner og statlige helsemyndigheter** setter i verk tiltak og **samordner** sin virksomhet i folkehelsearbeidet på en forsvarlig måte. Loven skal legge til rette for et **langsiktig og systematisk** folkehelsearbeid.



Folkehelseloven og PBL





Hvordan kan planleggere og planleggingen bidra?

- ARENA planlegging.
- Kunnskapsutveksling om hva som påvirker folkehelse mellom profesjoner.
- Avgrensninger av folkehelse mot andre områder, men samtidig styring av samarbeid og samordning.
- Fokus mot kommunens/regionens utfordringer, jfr. kunnskapsgrunnlaget): Helseoversikten
- Bidra til «åpen dør» mellom planleggere og folkehelse/helseprofesjoner i planlegging.
- Deltakelses- og medvirkningsdimensjonen mer utfordrende «alle skal med».
- Forklare dette med konsekvensutredninger...

